

# Procés participatiu: Un futur per a l'antiga Seat

Ajuntament de Maó

Novembre 2021



AJUNTAMENT DE MAÓ



## Objectius del procés participatiu

- **Informar** la ciutadania sobre el procés de participació, els seus espais participatius i comunicar-ne els resultats.
- **Donar a conèixer quins aspectes tècnics influeixen** en el disseny de l'espai exterior i del futur equipament de l'antiga nau Seat, especialment els derivats del planejament vigent.
- Promoure **espais de deliberació**, a fi d'implicar-hi la màxima diversitat de visions.
- **Debatre i generar propostes indicadores de com es vol** que siguin l'espai exterior i l'espai interior (equipament, habitatges), a fi que els equips tècnics puguin valorar la seva inclusió en un concurs obert de projectes.

# Fases del procés participatiu

## 1 Informació i detecció de necessitats

*Del 29/09 al 30/11*

### **Punts informatius al carrer**

Dijous 30.09.2021

10 a 13.30 h Claustre

17 a 18 h Sa Ravaleta

Divendres 1.10.2021

11.30 a 13.30 h Sa Ravaleta

### **Qüestionari (Del 30.09 al 17.10)**

En línia i bústies a equipaments

### **Taller de reflexió i detecció de necessitats**

Representants polítics, personal tècnic municipal, entitats

### **Informe**

## 2 Deliberació: propostes d'usos

*1/12 a 31/01 2022*

### **Tallers participatius: Quins usos volem per a l'antiga nauSeat?**

Tallers per pensar i debatre com ens imaginam el futur de l'antiga nau Seat i quins usos li volem donar.

## 3 Retorn

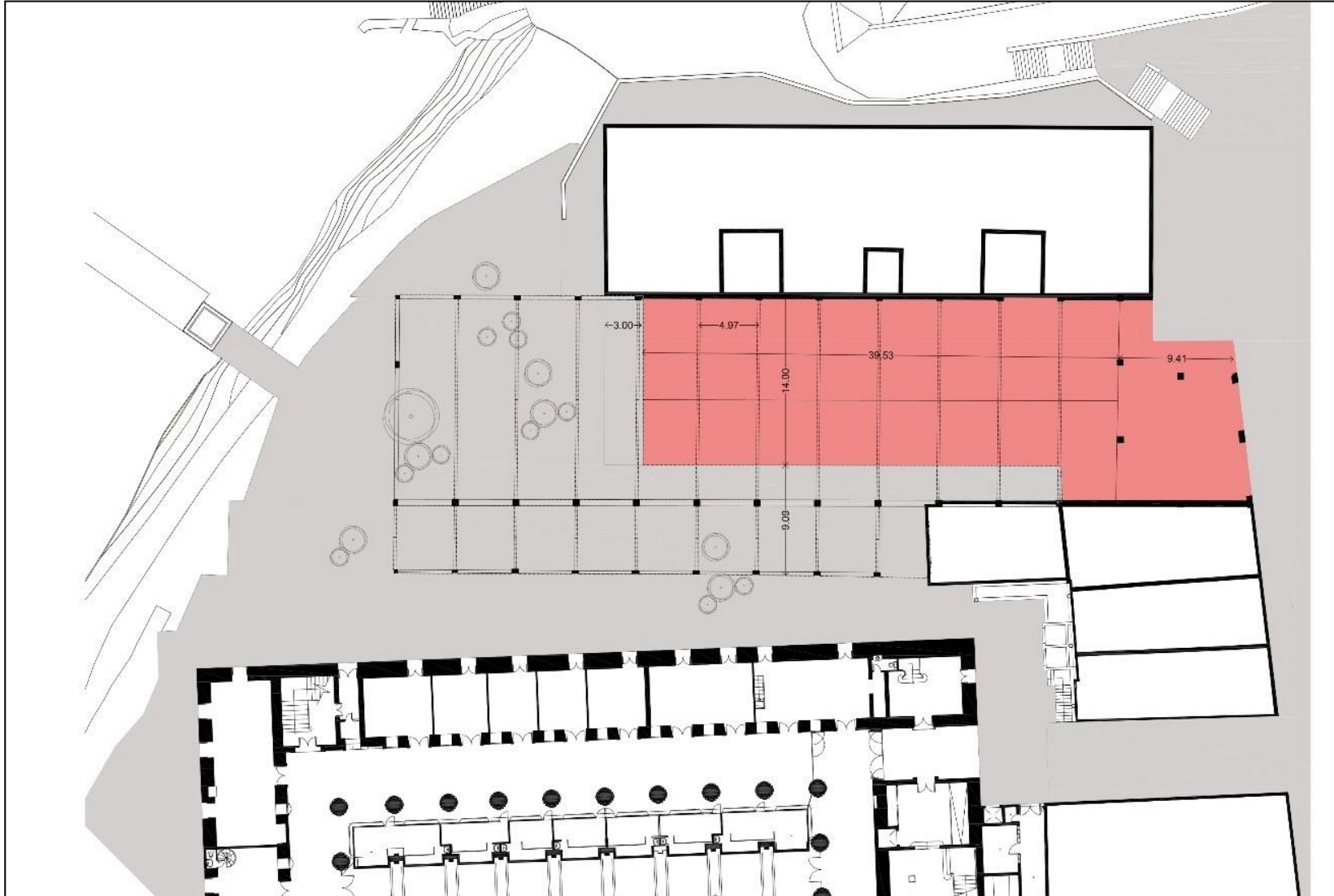
*Febrer 2022*

### **Redacció de l'informe final**

### **Presentació pública**

### **Redacció de bases per a un futur concurs d'idees**

# Àmbit del procés participatiu



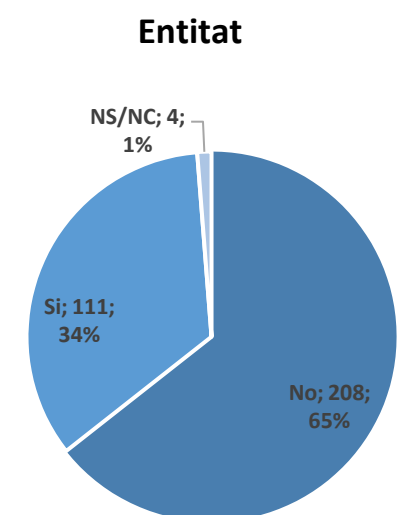
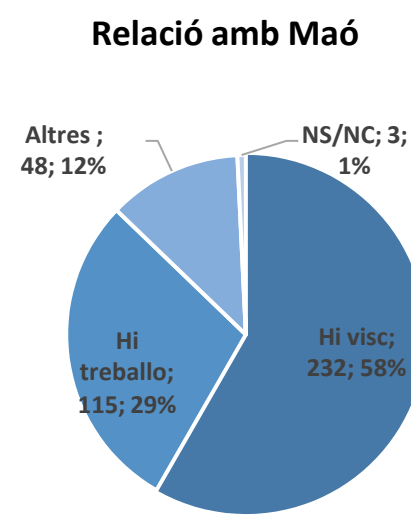
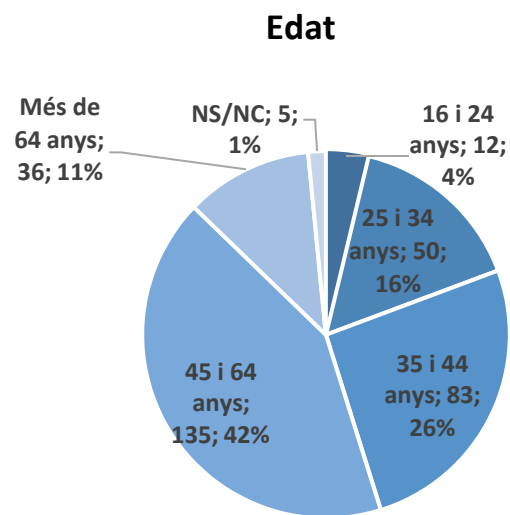
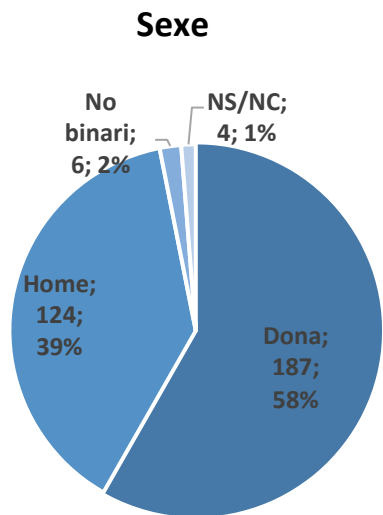
## Dades

- Superfície total edificable (equipament + habitatges): 1.806 m<sup>2</sup>
- Es pot edificar en PB+2, però l'Ajuntament contempla mantenir la volumetria existent i distribuir aquesta superfície en PB+1
- Superfície mínima destinada a equipament en planta baixa: 550 m<sup>2</sup>
- Superfície mínima destinada a habitatges: 287,35 m<sup>2</sup>
- Nombre màxim d'habitatges permesos: 18 habitatges
- Superfícies exterior semi-coberta: 730 m<sup>2</sup>

# CONCLUSIONS FASE 1

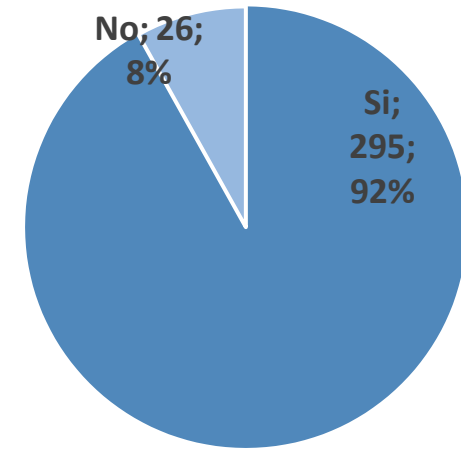
## Accions i participació (Fase 1)

- **Punts informatius** a l'entrada del Claustre i a sa Ravaleta (30/09 i 1/10)
- **Correu electrònic a la pàgina web** de Participació Ciutadana
- **Sessions participatives preliminars** amb representants polítics, personal tècnic i entitats:
  - Rep. polítics: 13 participants (alcalde, 9 regidors/ores de govern i 3 regidors/ores de l'oposició)
  - Personal tècnic: 10 tècnics i tècniques municipals de diferents àrees
  - Entitats: 7 persones representants d'entitats de Maó
- **Qüestionari** (del 30/09 al 17/10):
  - Nombre respostes: **321 (282 a través del format en línia i 39 en paper)**



## BLOC 1. Necessitats detectades

El 92% de les persones enquestades troben a faltar qualque equipament a la ciutat.



### Necessitats detectades al qüestionari

Es troba a faltar un equipament de gaudi per a veïns i veïnes de Maó, de dinamització cultural, artística i associativa:

- espai de creació artística
- un espai cultural multifuncional
- un equipament per a gent jove (vinculat a la formació, el lleure i la creació)
- una sala polivalent, on poder dur a terme diferents activitats socials i culturals
- un centre cívic o espai per a les entitats
- espais relacionats amb la música (locals d'assaig, aules musicals, conservatori o auditori).

## BLOC 1. Necessitats detectades

Núvol de paraules. Quins equipaments es troben a faltar a Maó?





# BLOC 1. Necessitats detectades

## Principals necessitats d'equipaments exposades a les sessions preliminars

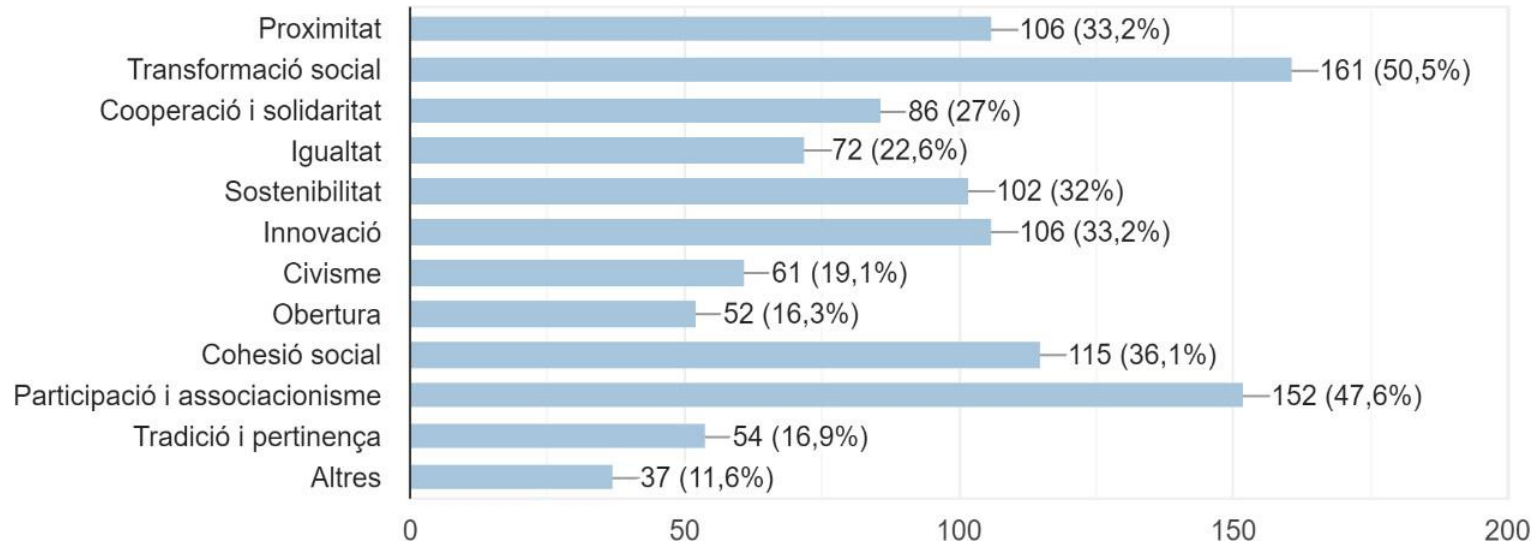
- **Espai polivalent i de grans dimensions** que pugui tenir un ús tant per part de les entitats (per fer-hi assemblees, assajos, etc.) com per realitzar-hi altres activitats de tipus artístic o musical, o per presentacions i actes oficials
- Espais destinats a **formació**, temes **d'assessorament laboral**, **cot treball** (*coworking*) o espais per a **empreses emergents** (*start-ups*)
- Espai de **creació artística i cultural** que respongui a l'oferta cultural existent a Maó
- **Espais de magatzem** per a les entitats (gegants, instruments i altres materials)
- **Espai polivalent per fer-hi actuacions** i altres activitats a l'aire lliure

### Què creus que pot aportar el futur espai de la Nau Seat a la ciutat de Maó? (Qüestionari)

- **Espai cultural**, on es puguin desenvolupar propostes artístiques, culturals, musicals..., que doni resposta a les necessitats de creadors, artistes i entitats locals
- Espai que **combini la creació artística** (espais de treball, punts de trobada...) amb una **programació d'activitats culturals**
- **Espai de trobada d'entitats i col·lectius de Maó**, participatiu i obert a la ciutadania (de totes les edats)
- **Espai que faci de connector** amb la zona portuària i les Tanques del Carme, i que tengui relació amb el Claustre del Carme

## BLOC 2. Objectius i Valors

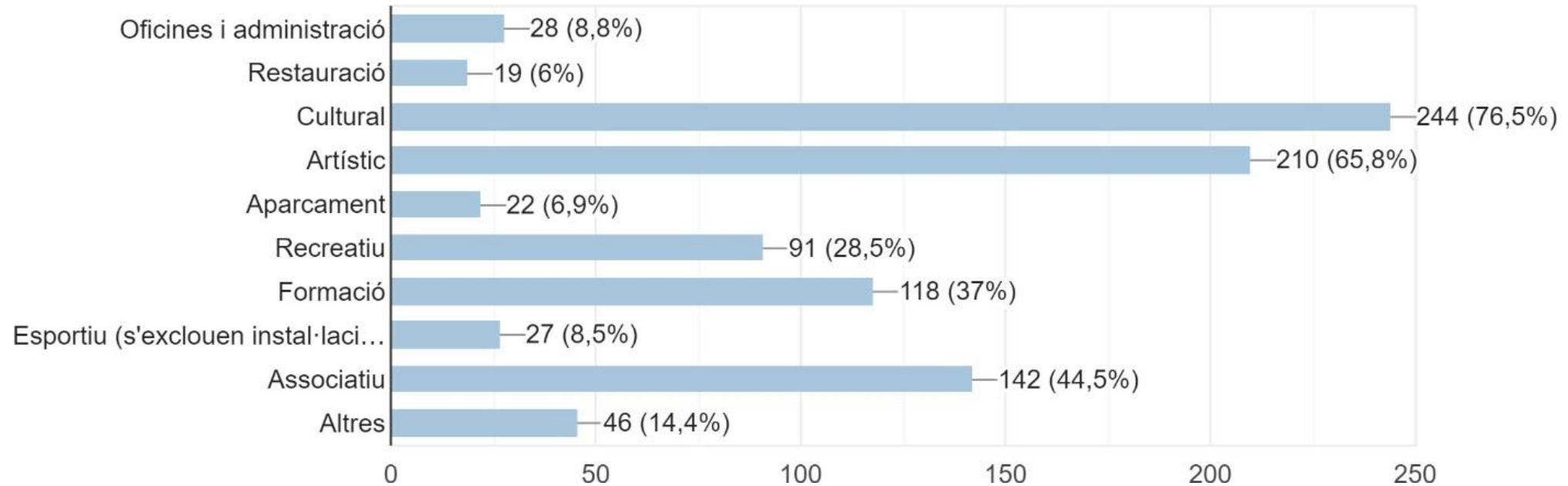
### Quins objectius creus que hauria de tenir el futur espai de la Nau Seat? (n=319)



### Núvol de paraules. Valors debatuts a les sessions preliminars

**Convivència**  
**Eficiència energètica**  
**Accessibilitat Universal**  
**Polivalència**  
**Cívicosocial** **Inclusió**  
**Sostenibilitat**  
**Democràcia**

Quins usos consideres que hauria d'acollir el futur espai Seat? (marca els tres usos que consideris més importants) (n=319)



### Reflexions exposades a les sessions preliminars

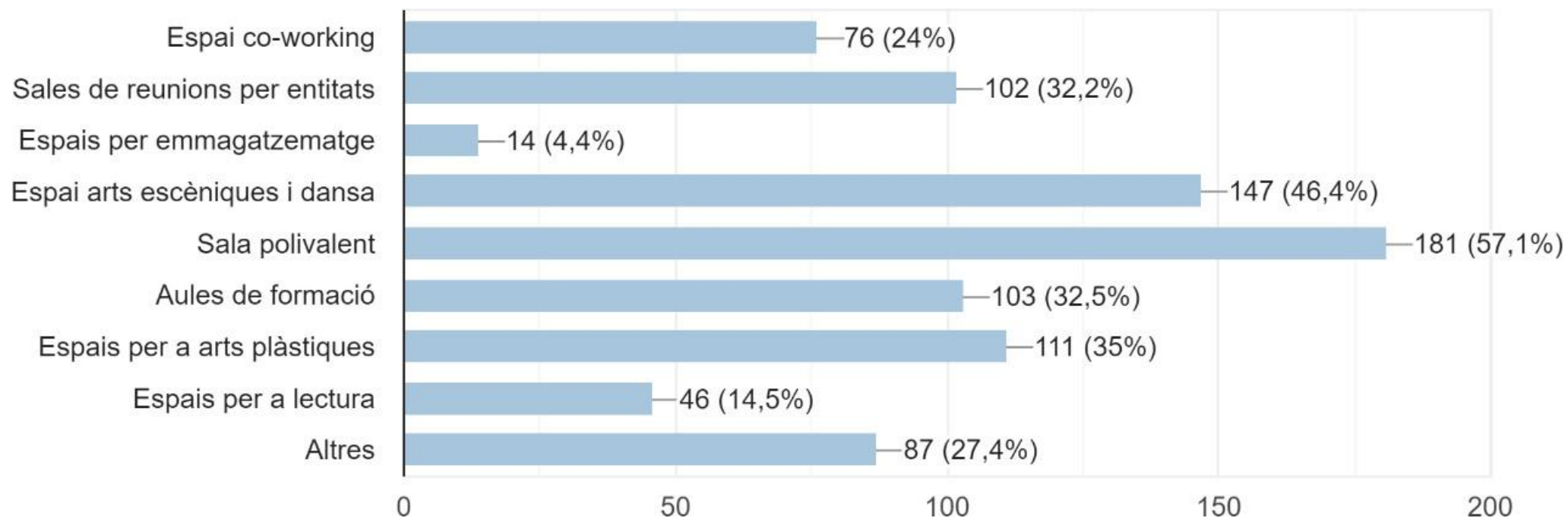
- **Usos del futur equipament amb més coincidència:**
  - **Espai polivalent o multifuncional.** En alguns casos, es posa l'accent en la vessant artística, cultural i de creació; en altres, en el fet que s'hi puguin realitzar reunions i conferències. També es parla d'espais per fer-hi accions formatives.
  - **Viver o espai per a entitats** socials i culturals (per trobar-se i fer-hi activitats).
- Destinar una part a **habitatge**, que hauria de ser de caire social i amb unes característiques determinades (**cohabitatge** o *co-housing*).
- Aparcament (temes: concessió, connexió amb aparcament de plaça Miranda).

**S'han presentat dos projectes singulars per a la Nau Seat (que s'expliquen breument):**

- **Centre Social i Ateneu Autogestionat de Llevant.** Proposta realitzada per les entitats Col·lectiu Reserva de la Billetera i Mendó Fem Renou. Punt de trobada d'entitats, associacions i/o plataformes on es puguin desenvolupar activitats socials i culturals (assemblees, exposicions d'art, cinefòrum, xerrades, tallers intensius, rebost ecològic, menjador social, mercats, espectacles, etc.).
- **Cohabitatge (*Co-housing*).** Proposta presentada per l'entitat Cohabitatge Menorca Sènior Llevant. Projecte d'habitatge col·laboratiu per a un grup d'entre 30 i 40 persones grans. L'objectiu és construir un lloc on residir, que permeti envellir amb autonomia i dignitat.

## BLOC 3. Usos – Espais interiors

**Quins espais t'agradaria que existissin a la nau Seat? (marca amb una X les tres propostes que consideris més importants per a la ciutat). (n=317)**



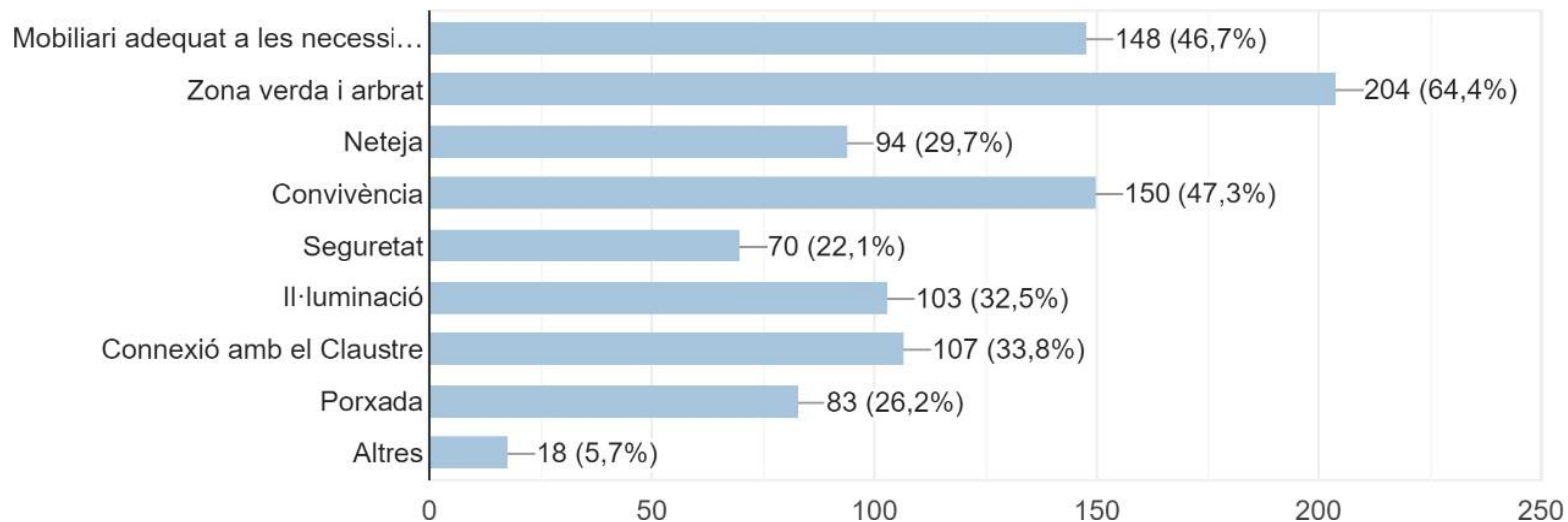
### Reflexions exposades a les sessions preliminars

- **Sala polivalent i multifuncional** que pugui acollir diferents activitats que es facin a la ciutat, ja siguin artístiques, culturals o de creació, com reunions o convencions
- **Aules per fer-hi accions formatives**, així com **espais per a entitats socials i culturals** (per trobar-se i fer-hi activitats)
- Altres possibles usos apuntats són:
  - **Entitats:** Local d'assaig insonoritzat per a entitats de la ciutat, però també per a joves.
  - **Personal tècnic:** Arxiu Municipal de Maó, amb un espai de consulta històrica; espai per a noves empreses, cotreball (*coworking*) i espai per a formació ocupacional, emprenedoria, creació de xarxa empresarial, etc.; espai per a dinamització intercultural; Casal d'Igualtat / Casal de Dones; Casal de Joves.



## BLOC 3. Usos – Espai exterior

Prioritza aquells aspectes en els quals caldria incidir a l'espai exterior (marca amb una X els tres que consideres més importants) (n= 317)



### Reflexions exposades a les sessions preliminars

- **Espai polivalent exterior amb escenari** fixe on es puguin fer concerts i altres activitats culturals. S'apunta que sigui un espai **semicobert**, amb ombra
- Espai que **connecti**, principalment, amb la plaça Miranda i el barri de Tanques del Carme. Línia que connecti el port amb el centre. Espai permeable i de pas
- **Refugi climàtic**

# Procés participatiu: Un futur per a l'antiga Seat

Ajuntament de Maó

Novembre 2021



AJUNTAMENT DE MAÓ

